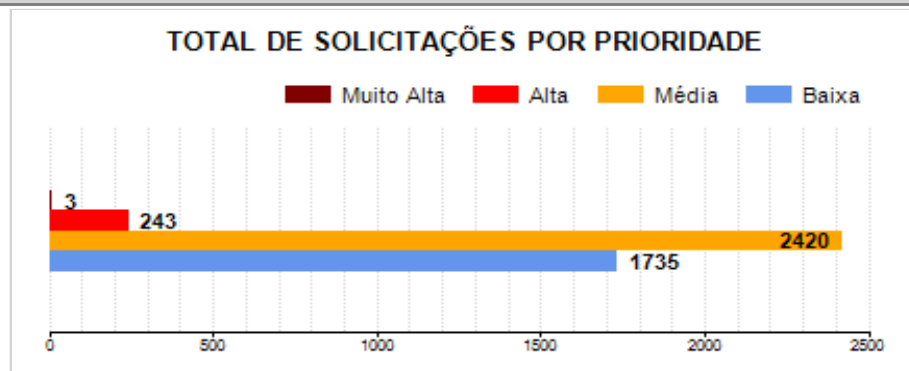




CIRURGIAS - CIRURGIA ELETIVA: DEMANDA REPRIMIDA

DESCRIÇÃO	TOTAL	PRIORIDADE							
		MUITO ALTA		ALTA		MÉDIA		BAIXA	
		QTDE	TEMPO MÉDIO	QTDE	TEMPO MÉDIO	QTDE	TEMPO MÉDIO	QTDE	TEMPO MÉDIO
CIR. GERAL ADULTO	1.078	1	267	19	18,11	831	289,74	227	105,83
CIR. GERAL INFANTIL	138	0	0	0	0	106	74,51	32	91,78
CIR. OTORRINO ADULTO	693	0	0	1	804	154	509,78	538	878,67
CIR. OTORRINO INFANTIL	140	0	0	0	0	126	322,24	14	540,93
CIR. UROLOGICA ADULTO	327	0	0	11	24,27	221	268,28	95	135,61
CIR. GINECOLOGICA	246	0	0	3	80,67	79	155,33	164	133,58
CIR. NEUROCIRURGIA ADULTO	31	0	0	2	620,5	19	314,74	10	310,6
CIR. ORTOPEDICA ADULTO - MAO	141	0	0	5	14,4	98	459,73	38	44,18
CIR. ORTOPEDICA ADULTO - OUTROS	70	0	0	5	34,4	45	258,09	20	61,05
CIR. ORTOPEDICA ADULTO - QUADRIL	70	0	0	1	53	60	458,48	9	131,56
CIR. ORTOPEDICA ADULTO - PE	70	0	0	2	16	55	287,49	13	57,77
CIR. ORTOPEDICA ADULTO - JOELHO	52	0	0	2	45,5	34	359,74	16	29,31
CIR. ORTOPEDICA ADULTO - OMBRO	42	0	0	5	30,2	18	283	19	1396,42
CIR. ORTOPEDICA INFANTIL	41	0	0	2	55	28	413,75	11	80,45
TOTAL DE CIRURGIAS	4.401	3	91,00	243	46,10	2.420	324,49	1.735	411,36



Fonte: Base de Dados SAMS - 02/12/2020